
Jardins Nature admise

Créer un jardin nature admise offre la possibilité de reconstituer un milieu naturel qui soit le plus favorable possible à la biodiversité.

Dernières observations entomologiques

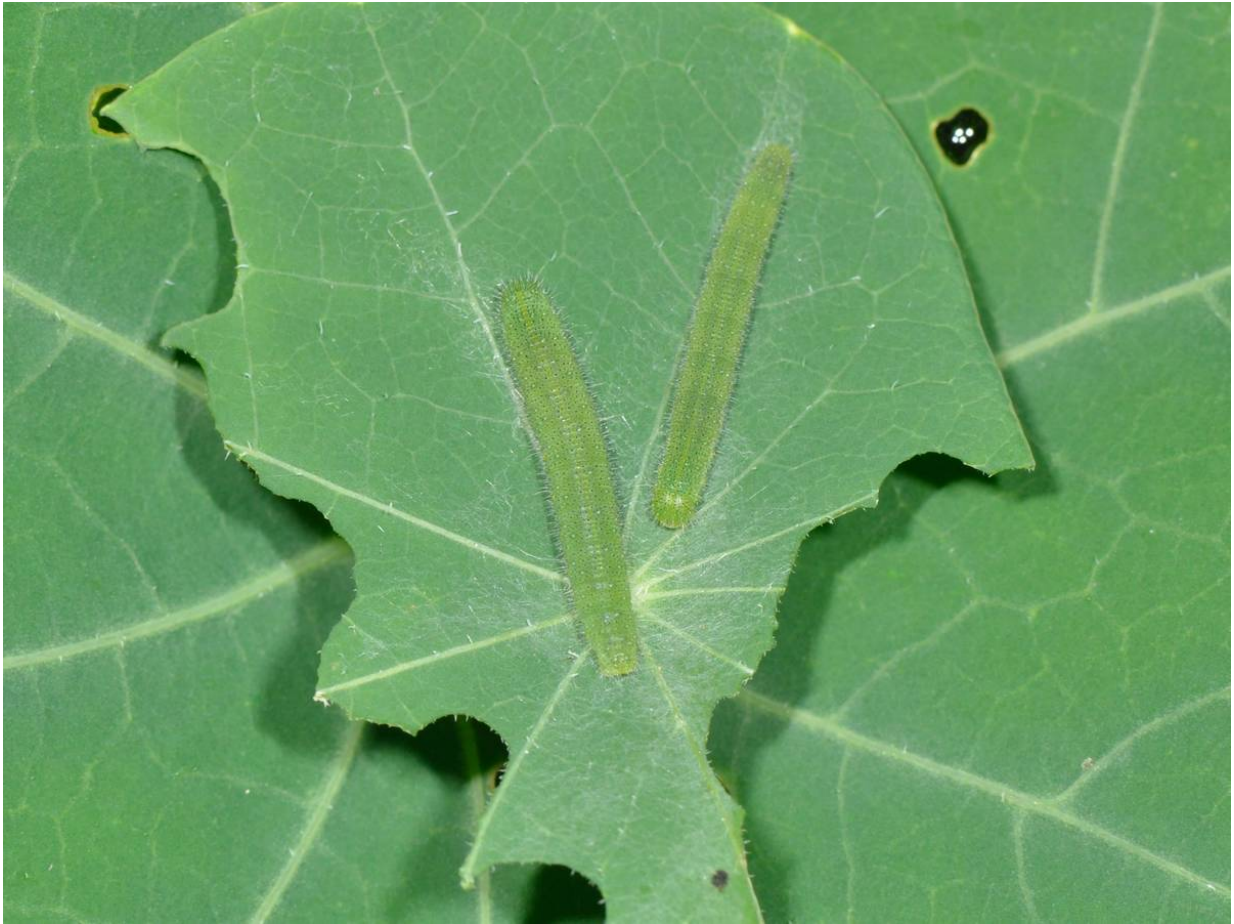
admin · Sunday, October 13th, 2013

Dans une jardinière vide, j'ai semé fin de l'été, des Capucines, espérant une dernière jolie floraison. Hélas, semis trop tardif, il n'y a à ce jour que quelques fleurs.

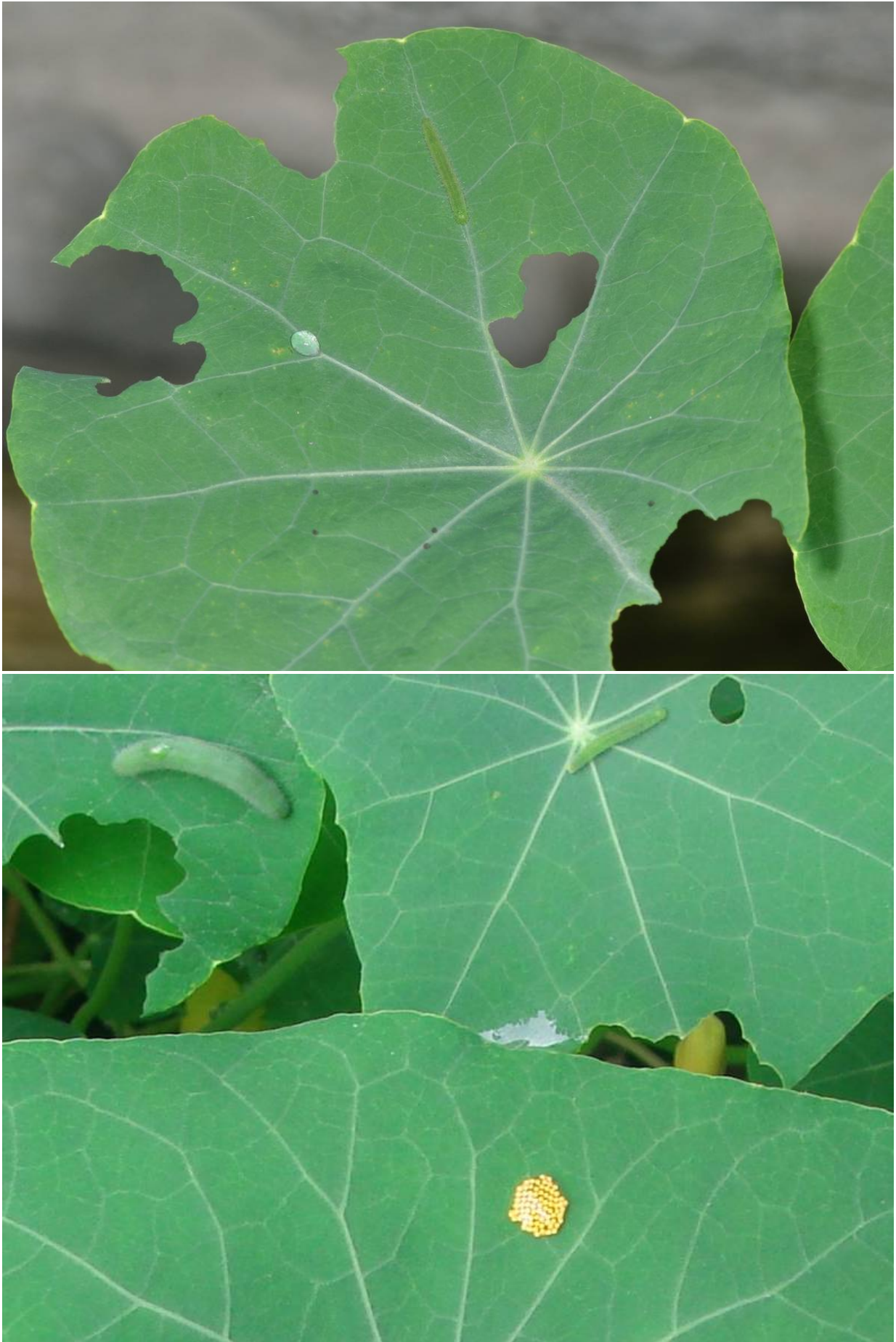
Par contre, des chenilles dévorant les feuilles des capucines (et peut être des boutons floraux ?), il y en a : deux petites dizaines, vertes, avec des points jaunes latéraux, c'est la Piéride de la Rave (*Pieris rapae*). Si parmi ses plantes hôtes, je connais différentes plantes de la famille des Brassicacées (les choux), je suis étonné de la trouver sur la Capucine (*Tropaeolum majus*). Elle est pourtant présente dans la liste des plantes hôtes de plusieurs guides naturalistes (ainsi que le Réséda ...).

En plus des chenilles, il y a une ponte, probablement d'une autre Piéride, la Piéride du Chou, qui partage avec sa cousine de la Rave, un goût prononcé pour les Brassicacées et la Capucine. Ponte tardive, mais pas exceptionnelle.









<

>

Chenille de la Piéride de la Rave, mimétique avec une nervure d'une feuille de capucines

This entry was posted on Sunday, October 13th, 2013 at 11:22 pm and is filed under [Insectes](#)

You can follow any responses to this entry through the [Comments \(RSS\)](#) feed. You can leave a response, or [trackback](#) from your own site.

This PDF document can't be printed.



Unnecessary printing not only means unnecessary cost of paper and inks, but also avoidable environmental impact on producing and shipping these supplies. Reducing printing can make a small but a significant impact.

Powered by *Unprintable Web* for WordPress - www.greencomputingportal.de